



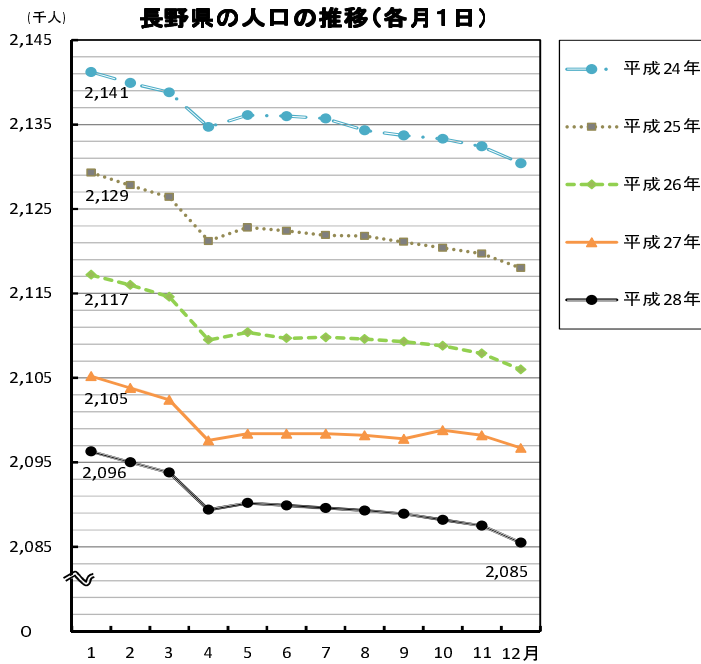
# 長野県の人口と世帯数をお知らせします (平成28年12月1日現在)

毎月人口異動調査に基づく、平成28年12月1日現在の長野県の人口と世帯数の推計結果は  
人口 **2,085,495 人** (前月比 2,045 人 減) となりました。  
世帯数 **812,365 世帯** (前月比 1,017 世帯 減) となりました。

## 当 月 の 状 況

人口と世帯数		前月(平成28年11月1日)との比較		増減内訳	
総人口	2,085,495 人	人口増減数	△ 2,045 人	自然増減	△ 968 人
男	1,015,720 人	男	△ 1,430 人	社会増減	△ 448 人
女	1,069,775 人	女	△ 615 人	(国外移動者を含む。)	
世帯数	812,365 世帯	世帯増減数	△ 1,017 世帯	その他増減	△ 629 人

- 11月中の増減内訳を要因別にみると、以下のとおりです。 ※( )内は前年同月比  
 自然増減 △ 968 人 うち **出生** 1,249 ( △ 2.8 %) **死亡** 2,217 ( 6.0 %)  
 社会増減 △ 448 人 うち **転入** 1,892 ( △ 7.1 %) **転出** 2,340 ( 5.3 %)
- 前月に比べて人口が増加した市町村は16市町村、減少した市町村は57市町村、増減のなかった市町村は4市町村でした。



## 市町村別人口増減の状況 (平成28年11月中)

増減率順	(%)
1	白馬村 0.53
2	木島平村 0.26
3	野沢温泉村 0.26
4	山形村 0.23
5	売木村 0.18
73	小海町 △ 1.28
74	南相木村 △ 1.30
75	北相木村 △ 1.90
76	南牧村 △ 6.89
77	川上村 △ 14.73

※ 当該月中の人口増減率の上位、下位各5位です。

「毎月人口異動調査」の結果は  
インターネットでも提供しています。  
アドレス  
[http://www3.pref.nagano.lg.jp/tokei/1\\_jinkou/jinkou.htm](http://www3.pref.nagano.lg.jp/tokei/1_jinkou/jinkou.htm)

オール信州で取り組む  
**地消○地産**  
「地域の消費」と「地域の生産」を結んで  
地域内経済循環の輪を広げます。

しあわせ信州創造プラン(長野県総合5か年計画)推進中

企画振興部情報政策課統計室統計第二係  
(室長) 武井 新彦 (担当) 兒林 由紀  
電話 026-235-7073 (直通)  
026-232-0111 (代表) 内線5119  
FAX 026-235-0517

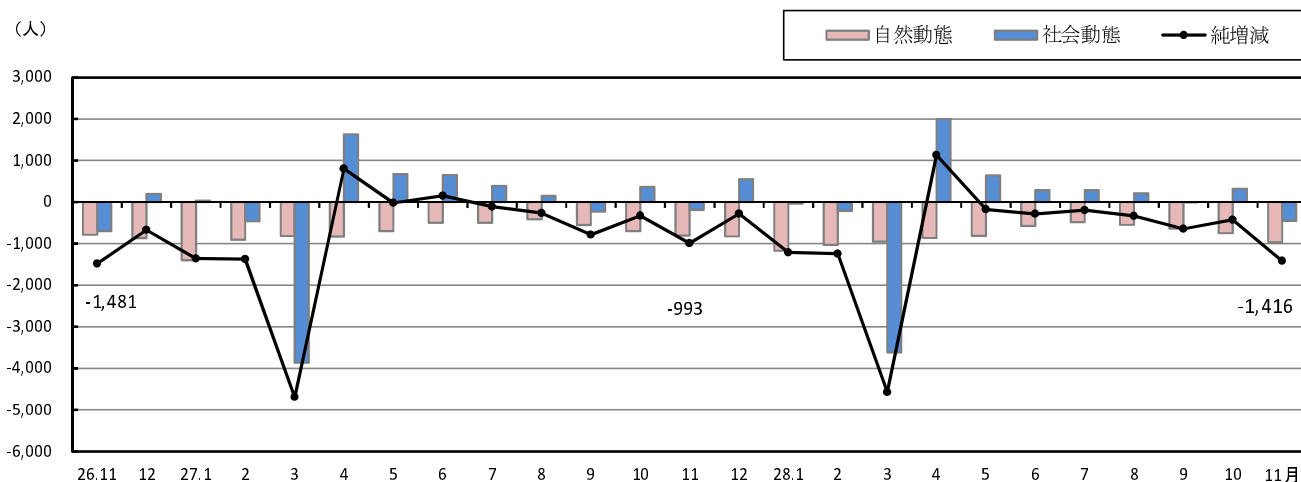
平成28年（2016年）12月1日現在の市町村別人口と世帯数

— 長野県毎月人口異動調査結果 —

市町村名	平成28. 12. 1現在				対前月 人口 増 減	平成28年11月中の人口異動状況							
	世帯数 (世帯)	人口総数 (人)				自然動態		社 会 動 態				その他	
			男(人)	女(人)		出 生	死 亡	転 入		転 出			
								総 数	うち県外	総 数	うち県外		
<b>県 計</b>	<b>812,365</b>	<b>2,085,495</b>	<b>1,015,720</b>	<b>1,069,775</b>	<b>-2,045</b>	<b>1,249</b>	<b>2,217</b>	<b>4,276</b>	<b>1,892</b>	<b>4,741</b>	<b>2,340</b>	<b>-629</b>	
長 野 市	151,491	376,053	182,204	193,849	-231	220	415	529	234	576	291	11	
松 本 市	100,847	242,695	119,230	123,465	-116	171	230	469	267	515	253	-11	
上 田 市	63,218	156,344	76,578	79,766	-66	105	145	268	121	231	95	-63	
岡 谷 市	19,205	49,712	24,117	25,595	-33	29	56	82	29	86	34	-2	
飯 田 市	37,939	100,954	48,231	52,723	2	62	94	190	134	156	82	0	
諏 訪 市	20,458	49,666	24,209	25,457	-12	47	55	132	50	130	43	-6	
須 坂 市	18,576	50,505	24,675	25,830	7	28	51	110	24	80	30	0	
小 諸 市	16,765	42,175	20,437	21,738	-59	31	37	80	27	134	48	1	
伊 那 市	26,599	67,832	33,224	34,608	-32	49	82	126	62	122	39	-3	
駒ヶ根市	12,591	32,626	15,937	16,689	-11	18	35	87	32	78	28	-3	
中 野 市	15,439	43,486	20,989	22,497	-11	32	42	84	29	85	25	0	
大 町 市	10,849	27,553	13,370	14,183	-55	8	33	50	21	81	29	1	
飯 山 市	7,351	20,880	10,124	10,756	-39	10	27	23	12	44	12	-1	
茅 野 市	22,565	55,824	27,831	27,993	23	27	36	144	58	113	44	1	
塩 尻 市	26,685	67,079	33,390	33,689	20	35	61	186	77	142	56	2	
佐 久 市	39,003	99,181	48,345	50,836	-57	56	119	247	125	233	123	-8	
千 曲 市	21,788	60,071	29,063	31,008	0	36	57	107	40	85	34	-1	
東 御 市	11,046	29,898	14,679	15,219	-36	15	36	68	11	67	19	-16	
安 曇 野 市	35,155	95,031	45,670	49,361	-78	54	105	190	69	215	109	-2	
<b>市 計</b>	<b>657,570</b>	<b>1,667,565</b>	<b>812,303</b>	<b>855,262</b>	<b>-784</b>	<b>1,033</b>	<b>1,716</b>	<b>3,172</b>	<b>1,422</b>	<b>3,173</b>	<b>1,394</b>	<b>-100</b>	
<b>南佐久郡</b>	<b>7,954</b>	<b>24,280</b>	<b>11,969</b>	<b>12,311</b>	<b>-1,023</b>	<b>14</b>	<b>27</b>	<b>32</b>	<b>12</b>	<b>555</b>	<b>530</b>	<b>-487</b>	
小 海 町	1,803	4,536	2,172	2,364	-59	0	3	3	0	59	51	0	
佐 久 穂 町	3,998	10,919	5,256	5,663	-21	6	15	15	6	22	12	-5	
川 上 村	629	3,970	2,130	1,840	-686	3	3	4	2	209	205	-481	
南 牧 村	767	3,097	1,565	1,532	-229	4	4	8	4	236	234	-1	
南 相 木 村	419	985	467	518	-13	1	1	1	0	14	13	0	
北 相 木 村	338	773	379	394	-15	0	1	1	0	15	15	0	
<b>北佐久郡</b>	<b>17,254</b>	<b>41,418</b>	<b>20,217</b>	<b>21,201</b>	<b>-39</b>	<b>24</b>	<b>32</b>	<b>195</b>	<b>97</b>	<b>205</b>	<b>123</b>	<b>-21</b>	
軽 井 沢 町	8,373	19,076	9,160	9,916	0	12	16	107	67	102	71	-1	
御 代 田 町	6,184	15,173	7,523	7,650	-30	9	12	75	27	82	44	-20	
立 科 町	2,697	7,169	3,534	3,635	-9	3	4	13	3	21	8	0	
<b>小 県 郡</b>	<b>3,927</b>	<b>10,265</b>	<b>4,995</b>	<b>5,270</b>	<b>-26</b>	<b>3</b>	<b>15</b>	<b>18</b>	<b>6</b>	<b>32</b>	<b>5</b>	<b>0</b>	
長 和 町	2,380	5,988	2,932	3,056	-21	3	11	10	2	23	4	0	
青 木 村	1,547	4,277	2,063	2,214	-5	0	4	8	4	9	1	0	
<b>諏 訪 郡</b>	<b>16,109</b>	<b>42,039</b>	<b>20,384</b>	<b>21,655</b>	<b>-32</b>	<b>24</b>	<b>51</b>	<b>105</b>	<b>50</b>	<b>109</b>	<b>50</b>	<b>-1</b>	
下 諏 訪 町	7,950	20,048	9,640	10,408	-10	15	21	50	20	55	11	1	
富 士 見 町	5,430	14,402	6,995	7,407	-21	7	19	28	13	37	26	0	
原 村	2,729	7,589	3,749	3,840	-1	2	11	27	17	17	13	-2	
<b>上伊那郡</b>	<b>31,020</b>	<b>82,919</b>	<b>40,837</b>	<b>42,082</b>	<b>-15</b>	<b>56</b>	<b>84</b>	<b>215</b>	<b>66</b>	<b>197</b>	<b>59</b>	<b>-5</b>	
辰 野 町	7,465	19,501	9,537	9,964	-3	5	29	55	21	35	13	1	
箕 輪 町	9,429	25,181	12,660	12,521	4	20	11	70	28	74	21	-1	
飯 島 町	3,362	9,431	4,543	4,888	-11	4	9	17	3	20	6	-3	
南 箕 輪 村	6,017	15,261	7,608	7,653	18	20	18	48	9	31	8	-1	
中 川 村	1,606	4,785	2,259	2,526	5	5	6	11	0	5	1	0	
宮 田 村	3,141	8,760	4,230	4,530	-28	2	11	14	5	32	10	-1	

市町村名	平成28. 12. 1現在				対前月 人口 増 減	平成28年11月中の人口異動状況							
	世帯数 (世帯)	人口総数 (人)	男(人)	女(人)		自然動態		社 会 動 態				その他	
						出 生	死 亡	転 入		転 出			
								総 数	うち県外	総 数	うち県外		
<b>下伊那郡</b>	<b>20,387</b>	<b>59,783</b>	<b>28,746</b>	<b>31,037</b>	<b>-38</b>	<b>38</b>	<b>83</b>	<b>117</b>	<b>32</b>	<b>110</b>	<b>34</b>	<b>0</b>	
松川町	4,361	13,048	6,265	6,783	-1	13	11	31	7	34	6	0	
高森町	4,248	12,922	6,195	6,727	8	7	14	31	8	16	5	0	
阿南町	1,680	4,783	2,298	2,485	-18	2	11	4	3	13	2	0	
阿智村	2,203	6,488	3,091	3,397	-5	4	8	7	2	8	3	0	
平谷村	207	452	216	236	-1	0	0	0	0	1	1	0	
根羽村	406	939	462	477	-4	1	5	1	0	1	1	0	
下條村	1,153	3,756	1,811	1,945	-4	2	2	4	0	8	4	0	
壳木村	269	561	254	307	1	2	1	1	1	1	1	0	
天龍村	628	1,321	616	705	-2	0	4	3	1	1	0	0	
泰阜村	636	1,657	777	880	-4	1	5	1	0	1	1	0	
喬木村	2,043	6,282	3,050	3,232	6	3	11	21	3	7	4	0	
豊丘村	2,082	6,549	3,214	3,335	-14	3	9	11	5	19	6	0	
大鹿村	471	1,025	497	528	0	0	2	2	2	0	0	0	
<b>木曾郡</b>	<b>11,356</b>	<b>27,735</b>	<b>13,330</b>	<b>14,405</b>	<b>-48</b>	<b>12</b>	<b>46</b>	<b>42</b>	<b>24</b>	<b>56</b>	<b>38</b>	<b>0</b>	
上松町	1,831	4,568	2,225	2,343	0	1	5	10	3	6	2	0	
南木曾町	1,687	4,219	2,005	2,214	-5	4	5	7	6	11	8	0	
木曾町	4,879	11,522	5,597	5,925	-14	5	25	17	8	11	5	0	
木祖村	1,040	2,878	1,316	1,562	-5	0	3	0	0	2	1	0	
王滝村	388	807	368	439	-4	1	3	0	0	2	1	0	
大桑村	1,531	3,741	1,819	1,922	-20	1	5	8	7	24	21	0	
<b>東筑摩郡</b>	<b>7,669</b>	<b>21,970</b>	<b>10,737</b>	<b>11,233</b>	<b>7</b>	<b>8</b>	<b>30</b>	<b>58</b>	<b>16</b>	<b>28</b>	<b>10</b>	<b>-1</b>	
麻績村	999	2,760	1,294	1,466	-2	0	4	5	3	3	2	0	
生坂村	687	1,797	871	926	-3	1	2	0	0	2	0	0	
山形村	2,795	8,368	4,118	4,250	19	4	11	33	5	6	4	-1	
朝日村	1,420	4,442	2,176	2,266	-9	1	5	6	3	11	1	0	
筑北村	1,768	4,603	2,278	2,325	2	2	8	14	5	6	3	0	
<b>北安曇郡</b>	<b>11,804</b>	<b>31,429</b>	<b>15,280</b>	<b>16,149</b>	<b>15</b>	<b>11</b>	<b>35</b>	<b>138</b>	<b>94</b>	<b>89</b>	<b>37</b>	<b>-10</b>	
池田町	3,550	9,824	4,681	5,143	-9	4	16	17	3	16	3	2	
松川村	3,501	9,852	4,714	5,138	-8	2	10	26	3	26	11	0	
白馬村	3,567	8,907	4,446	4,461	47	4	5	92	86	32	14	-12	
小谷村	1,186	2,846	1,439	1,407	-15	1	4	3	2	15	9	0	
<b>埴科郡</b>	<b>5,483</b>	<b>14,596</b>	<b>7,164</b>	<b>7,432</b>	<b>-23</b>	<b>7</b>	<b>20</b>	<b>36</b>	<b>7</b>	<b>41</b>	<b>10</b>	<b>-5</b>	
坂城町	5,483	14,596	7,164	7,432	-23	7	20	36	7	41	10	-5	
<b>上高井郡</b>	<b>5,864</b>	<b>17,524</b>	<b>8,497</b>	<b>9,027</b>	<b>-18</b>	<b>4</b>	<b>17</b>	<b>23</b>	<b>5</b>	<b>28</b>	<b>6</b>	<b>0</b>	
小布施町	3,561	10,601	5,086	5,515	-9	4	11	16	1	18	3	0	
高山村	2,303	6,923	3,411	3,512	-9	0	6	7	4	10	3	0	
<b>下高井郡</b>	<b>7,242</b>	<b>20,252</b>	<b>9,752</b>	<b>10,500</b>	<b>1</b>	<b>8</b>	<b>25</b>	<b>71</b>	<b>44</b>	<b>55</b>	<b>25</b>	<b>2</b>	
山ノ内町	4,496	12,198	5,887	6,311	-20	3	16	28	18	37	13	2	
木島平村	1,563	4,599	2,221	2,378	12	3	6	19	5	4	2	0	
野沢温泉村	1,183	3,455	1,644	1,811	9	2	3	24	21	14	10	0	
<b>上水内郡</b>	<b>7,973</b>	<b>21,741</b>	<b>10,580</b>	<b>11,161</b>	<b>-36</b>	<b>6</b>	<b>34</b>	<b>51</b>	<b>16</b>	<b>58</b>	<b>17</b>	<b>-1</b>	
信濃町	3,137	8,295	4,060	4,235	-27	2	15	15	11	28	9	-1	
飯綱町	3,784	10,886	5,277	5,609	2	4	15	35	5	22	7	0	
小川村	1,052	2,560	1,243	1,317	-11	0	4	1	0	8	1	0	
<b>下水内郡</b>	<b>753</b>	<b>1,904</b>	<b>923</b>	<b>981</b>	<b>-3</b>	<b>1</b>	<b>2</b>	<b>3</b>	<b>1</b>	<b>5</b>	<b>2</b>	<b>0</b>	
栄村	753	1,904	923	981	-3	1	2	3	1	5	2	0	
<b>郡 計</b>	<b>154,795</b>	<b>417,855</b>	<b>203,411</b>	<b>214,444</b>	<b>-1,278</b>	<b>216</b>	<b>501</b>	<b>1,104</b>	<b>470</b>	<b>1,568</b>	<b>946</b>	<b>-529</b>	

## 自然動態、社会動態の推移（平成26年11月中～平成28年11月中）



（上段）平成28年（中段）平成27年（下段）過去3年(平成27～平成25年)平均

	自 然 動 態				社 会 動 態			
	出生 (人)	前年同月比(%)	死 亡 (人)	前年同月比(%)	転 入 (人)	前年同月比(%)	転 出 (人)	前年同月比(%)
1月	1,298	△ 8.8	2,468	△ 12.5	1,953	1.0	1,994	5.3
	1,424	△ 0.3	2,820	5.3	1,933	1.8	1,894	2.3
	1,441	—	2,709	—	1,888	—	1,886	—
2月	1,278	0.8	2,309	6.2	2,114	12.0	2,324	△ 1.2
	1,268	7.3	2,174	0.8	1,888	4.6	2,352	12.8
	1,215	—	2,154	—	1,867	—	2,204	—
3月	1,367	△ 3.5	2,322	3.9	6,670	3.5	10,288	△ 0.3
	1,416	9.4	2,235	3.1	6,446	3.2	10,315	△ 0.3
	1,341	—	2,171	—	6,127	—	10,184	—
4月	1,098	△ 12.6	1,962	△ 6.1	5,851	1.5	3,853	△ 6.7
	1,257	2.3	2,089	1.3	5,765	5.0	4,130	9.3
	1,283	—	2,083	—	5,918	—	3,998	—
5月	1,338	9.7	2,152	12.5	2,804	2.6	2,164	5.0
	1,220	△ 6.7	1,913	△ 5.4	2,733	16.9	2,061	△ 7.8
	1,308	—	2,008	—	2,626	—	2,191	—
6月	1,254	△ 10.4	1,828	△ 3.5	2,390	△ 10.3	2,102	4.3
	1,400	6.3	1,895	3.2	2,665	△ 4.2	2,015	△ 4.2
	1,341	—	1,820	—	2,530	—	2,054	—
7月	1,248	△ 8.1	1,733	△ 6.6	2,425	△ 8.5	2,133	△ 5.6
	1,358	△ 6.4	1,855	0.7	2,650	2.4	2,260	△ 0.5
	1,441	—	1,869	—	2,663	—	2,311	—
8月	1,461	8.0	2,007	13.6	2,559	3.7	2,347	1.2
	1,353	△ 2.0	1,766	3.3	2,468	9.1	2,320	3.9
	1,395	—	1,768	—	2,321	—	2,298	—
9月	1,353	3.2	1,988	6.7	2,272	△ 2.3	2,279	△ 11.0
	1,311	△ 11.8	1,864	△ 7.4	2,326	△ 7.3	2,560	7.1
	1,413	—	1,913	—	2,363	—	2,418	—
10月	1,311	△ 2.2	2,055	1.1	2,412	△ 8.7	2,090	△ 8.3
	1,340	△ 5.6	2,033	△ 1.8	2,642	12.8	2,279	△ 6.1
	1,419	—	2,006	—	2,477	—	2,419	—
11月	1,249	△ 2.8	2,217	6.0	1,892	△ 7.1	2,340	5.3
	1,285	7.6	2,091	5.7	2,036	19.6	2,223	△ 7.4
	1,257	—	2,029	—	1,858	—	2,420	—
12月	1,190	△ 9.8	2,014	△ 7.9	2,456	15.7	1,906	△ 1.1
	1,250	—	2,086	—	2,228	—	1,898	—
1～11 月計	14,255	△ 2.6	23,041	1.3	33,342	△ 0.6	33,914	△ 1.4
	14,632	△ 1.2	22,735	0.9	33,552	5.0	34,409	0.8
月計	14,854	—	22,530	—	32,638	—	34,383	—

※ 当該月中の人口異動状況です。前年同月比は小数点以下第2位で、過去3年平均は小数点以下第1位で四捨五入しています。

平成28年11月中の県外転入・転出者数

区分	転入			転出			区分	転入			転出		
	計	男	女	計	男	女		計	男	女	計	男	女
計 (都道府県)	1,892	1,047	845	2,340	1,482	858	滋賀	8	5	3	19	12	7
北海道	23	12	11	36	22	14	京都	18	8	10	15	9	6
青森	16	6	10	3	2	1	大阪	45	17	28	57	27	30
岩手	2	1	1	4	1	3	兵庫	26	13	13	33	20	13
宮城	17	12	5	18	11	7	奈良	2	2	0	10	6	4
秋田	2	2	0	1	0	1	和歌山	0	0	0	6	4	2
山形	11	7	4	8	2	6	鳥取	0	0	0	2	1	1
福島	21	12	9	15	6	9	島根	4	3	1	4	2	2
茨城	38	27	11	26	17	9	岡山	4	2	2	3	2	1
栃木	18	7	11	15	7	8	広島	16	7	9	16	6	10
群馬	51	32	19	81	50	31	山口	6	2	4	0	0	0
埼玉	120	62	58	113	59	54	徳島	4	2	2	2	2	0
千葉	91	52	39	113	64	49	香川	2	1	1	3	2	1
東京都	362	207	155	328	153	175	愛媛	6	5	1	2	1	1
神奈川県	151	81	70	129	66	63	高知	0	0	0	6	3	3
新潟	68	45	23	58	33	25	福岡	10	2	8	20	10	10
富山	29	9	20	23	18	5	佐賀	4	2	2	1	0	1
石川	11	8	3	9	6	3	長崎	1	0	1	4	3	1
福井	0	0	0	4	3	1	熊本	8	4	4	6	4	2
山梨	52	22	30	53	33	20	大分	0	0	0	3	1	2
岐阜	34	23	11	32	16	16	宮崎	7	4	3	4	3	1
静岡	39	24	15	39	18	21	鹿児島	3	3	0	6	4	2
愛知	130	71	59	132	71	61	沖縄	5	5	0	17	8	9
三重	13	6	7	20	10	10	国外	405	227	178	841	684	157

< 利用にあたって >

1 推計の方法

平成27年国勢調査人口等基本集計結果を基礎にして、住民基本台帳の状況を基に県内市町村から報告された前1か月間の人口と世帯の異動を加減して推計しました。

2 利用上の留意点

(1) 県計と市町村別人口の合計は一致しません。

県計は、県内市町村間の移動を考慮せず、国・都道府県間の移動のみを加減して算出しています。

一方、市町村別人口は、市町村間の移動を加減して算出しており、月をまたぐ転出入があった場合、転出分は減算されますが、転入分は翌月分に加算されることがあり、県計と市町村別人口の合計は、一定時点でみた場合必ずしも一致しません。

(2) 転入・転出総数の県計は、各市町村の転入・転出総数を単に合計したものです。

また、県外転入・転出の県計には従前地不明及び転出先不明を含みます。

(3) 「その他」欄は、職権記載・職権消除・国籍喪失等です。

3 その他

各市町村が公表している人口及び世帯数とは、推計方法の違いにより数値が一致しない場合があります。