



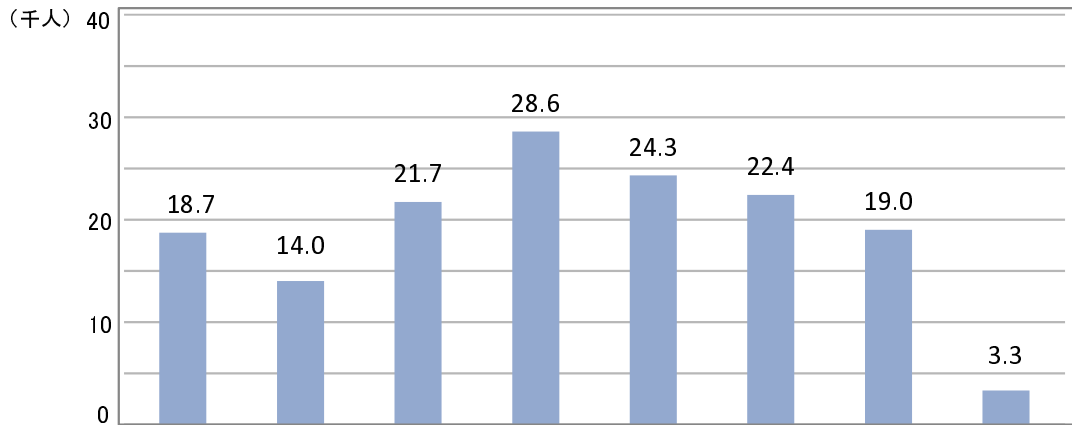
長野県の西(とり)年生まれの人口をお知らせします (平成29年1月1日現在の推計値)

毎月人口異動調査に基づき推計した平成29年(酉年)の長野県の年男・年女は、152,100人(男性74,000人・女性78,100人)となりました。総人口に占める割合は7.3%で、十二支の中では12番目となります。

<推計方法>

毎月人口異動調査の平成28年12月1日現在の長野県の推計人口をベースに、過去5年間の社会動態(転入・転出)、自然動態(出生・死亡)等の平均値を加味し、平成29年1月1日現在の人口を推計しました。

1 出生年別の西(とり)年生まれ人口

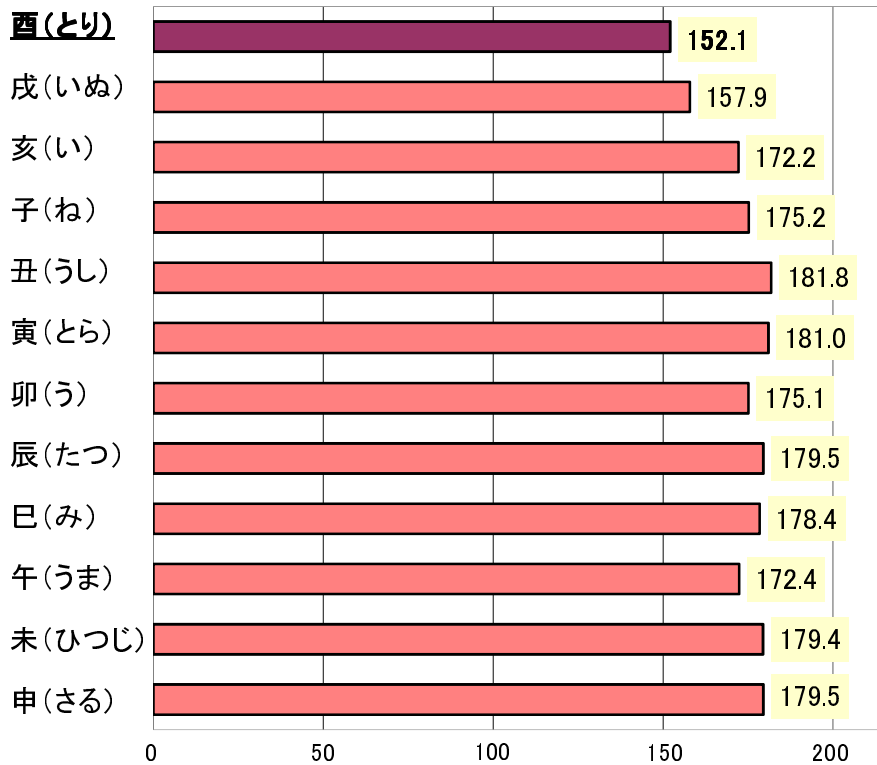


		合計	平成17年 (2005年) 12歳	平成5年 (1993年) 24歳	昭和56年 (1981年) 36歳	昭和44年 (1969年) 48歳	昭和32年 (1957年) 60歳	昭和20年 (1945年) 72歳	昭和8年 (1933年) 84歳	大正10年 (1921年) 96歳 ・ 明治42年 (1909年) 108歳
総数	(千人)	152.1	18.7	14.0	21.7	28.6	24.3	22.4	19.0	3.3
	構成比	100.0%	12.3%	9.2%	14.3%	18.8%	16.0%	14.7%	12.5%	2.2%
男性	(千人)	74.0	9.6	7.4	11.2	14.5	12.2	10.7	7.7	0.7
	構成比	100.0%	13.0%	10.0%	15.1%	19.6%	16.5%	14.5%	10.4%	0.9%
女性	(千人)	78.1	9.1	6.6	10.5	14.1	12.1	11.7	11.3	2.6
	構成比	100.0%	11.7%	8.5%	13.4%	18.1%	15.5%	15.0%	14.5%	3.3%

(注) 1 構成比は、酉年生まれの総数に対する構成比です。
 2 年齢は、平成29年の誕生日以後の満年齢です。
 3 数値は四捨五入しているため、総数と内訳の計が一致しない場合があります。

2 十二支別人口

(千人)



	総人口に占める割合	順位
酉	7.3%	12
戌	7.6%	11
亥	8.3%	10
子	8.4%	7
丑	8.7%	1
寅	8.7%	2
卯	8.4%	8
辰	8.6%	3
巳	8.6%	6
午	8.3%	9
未	8.6%	5
申	8.6%	3

(注) 十二支別人口は、平成29年1月1日現在の推計のため、平成29年生まれの酉(とり)年の人は含まれません。

この資料は、長野県ホームページの「長野県の統計情報」にも掲載しています。
http://www3.pref.nagano.lg.jp/tokei/1_jinkou/jinkou.htm

オール信州で取り組む
地消○地産

「地域の消費」と「地域の生産」を結んで
 地域内経済循環の輪を広げます。

しあわせ信州創造プラン（長野県総合5か年計画）推進中

企画振興部情報政策課統計室 統計第二係
 (室長) 武井 新彦 (担当) 兒林 由紀
 電話：026-235-7073 (直通)
 026-232-0111 (代表) 内線5119
 FAX：026-235-0517