



平成28年中の長野県の年間人口増減をお知らせします

毎月人口異動調査に基づく、平成28年中の長野県の年間人口増減数は、11,389人の減少(15年連続の減少)となりました。

平成28年の人口増減の状況

人口増減数 △ 11,389人 (人口増減率 △ 0.54 %)			
○ 自然増減数	△ 9,821人	(出生 15,387人	死亡 25,208人)
○ 社会増減数	△ 45人	(転入 35,598人	転出 35,643人)
【うち国内移動	△ 3,147人	(転入 27,786人	転出 30,933人)】
○ その他増減数	△ 1,523人		

年次別人口異動状況

年次	1月1日現在 総人口 (人)	年 間 増 減 数 (人)	自然動態			社会動態(県外との移動)			その他 増減数 (人)	人 口 増減率 (%)	自 然 増減率 (%)	社 会 増減率 (%)
			自 然 増減数	出 生	死 亡	社 会 増減数	転 入	転 出				
平成元	2,155,407	5,099	5,707	21,882	16,175	△ 1,128	39,239	40,367	520	0.24	0.26	△ 0.05
5	2,174,167	7,037	3,124	20,872	17,748	3,242	46,433	43,191	671	0.32	0.14	0.15
10	2,212,504	3,556	2,979	21,816	18,837	△ 16	51,307	51,323	593	0.16	0.13	△ 0.00
11	2,216,060	5,352	1,701	21,278	19,577	3,002	52,294	49,292	649	0.24	0.08	0.14
12	2,221,412	7,331	2,213	21,588	19,375	4,735	56,528	51,793	383	0.33	0.10	0.21
13	2,218,029	704	1,839	21,226	19,387	△ 1,489	51,240	52,729	354	0.03	0.08	△ 0.07
14	2,218,733	△ 1,843	871	20,540	19,669	△ 3,045	49,392	52,437	331	△ 0.08	0.04	△ 0.14
15	2,216,890	△ 975	96	20,029	19,933	△ 1,616	49,154	50,770	545	△ 0.04	0.00	△ 0.07
16	2,215,915	△ 2,363	△ 982	19,725	20,707	△ 1,490	48,510	50,000	109	△ 0.11	△ 0.04	△ 0.07
17	2,213,552	△ 8,264	△ 2,533	18,863	21,396	△ 4,063	45,207	49,270	△ 1,668	△ 0.37	△ 0.11	△ 0.18
18	2,195,001	△ 6,668	△ 2,056	19,131	21,187	△ 4,854	43,159	48,013	242	△ 0.30	△ 0.09	△ 0.22
19	2,188,333	△ 7,409	△ 2,985	19,033	22,018	△ 4,844	41,133	45,977	420	△ 0.34	△ 0.14	△ 0.22
20	2,180,924	△ 8,990	△ 4,185	18,388	22,573	△ 5,154	38,187	43,341	349	△ 0.41	△ 0.19	△ 0.24
21	2,171,934	△ 13,385	△ 4,734	17,619	22,353	△ 9,044	35,406	44,450	393	△ 0.62	△ 0.22	△ 0.42
22	2,158,549	△ 10,119	△ 5,660	17,516	23,176	△ 4,611	35,232	39,843	152	△ 0.47	△ 0.26	△ 0.21
23	2,149,216	△ 8,008	△ 6,785	17,192	23,977	△ 1,536	36,944	38,480	313	△ 0.37	△ 0.32	△ 0.07
24	2,141,208	△ 11,895	△ 7,685	16,887	24,572	△ 1,249	35,240	36,489	△ 2,961	△ 0.56	△ 0.36	△ 0.06
25	2,129,313	△ 12,067	△ 7,893	16,481	24,374	△ 1,977	34,498	36,475	△ 2,197	△ 0.57	△ 0.37	△ 0.09
26	2,117,246	△ 12,059	△ 8,713	16,010	24,723	△ 1,960	34,092	36,052	△ 1,386	△ 0.57	△ 0.41	△ 0.09
27	2,105,187	△ 10,735	△ 8,927	15,822	24,749	△ 307	36,008	36,315	△ 1,501	△ 0.51	△ 0.42	△ 0.01
28	2,096,272	△ 11,389	△ 9,821	15,387	25,208	△ 45	35,598	35,643	△ 1,523	△ 0.54	△ 0.47	△ 0.00
29	2,084,883	-	-	-	-	-	-	-	-	-	-	-

- 注) 1 各年の「1月1日現在総人口」は、毎月人口異動調査に基づく推計値です。
 2 「年間増減数」は、各年の自然・社会・その他の増減数を集計したものです。
国勢調査実施年(平成2・7・12・17・22・27年)は、推計の基礎となる数値を新しい国調人口に置き換えているため、当該年度の総人口とその翌年の総人口との差は、年間増減数と一致しません。
 3 「その他増減数」欄は、職権記載・職権消除・国籍喪失等による人口の増減数です。
 4 平成17年以前は木曾郡山口村(当時)を含みます。

「毎月人口異動調査」の結果はインターネットでも提供しています。
 アドレス http://www3.pref.nagano.lg.jp/tokei/1_jinkou/jinkou.htm

しあわせ信州創造プラン(長野県総合5か年計画)推進中

オール信州で取り組む
地消○地産

「地域の消費」と「地域の生産」を結んで
地域内経済循環の輪を広げます。

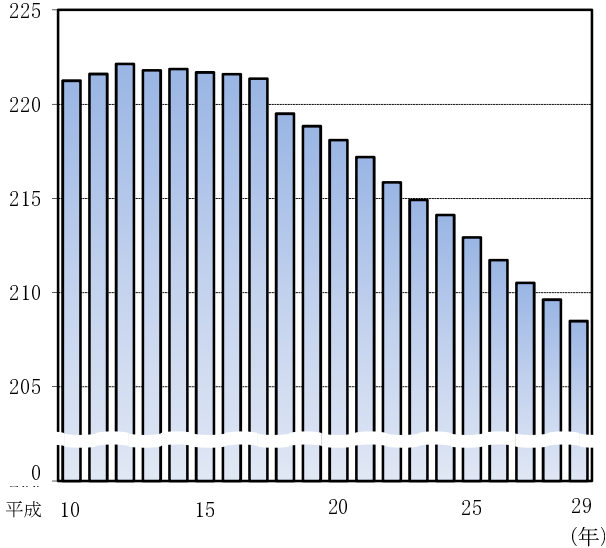
企画振興部情報政策課統計室統計第二係
(室長) 武井 新彦 (担当) 兒林 由紀
電話 026-235-7073 (直通)
026-232-0111 (代表) 内線5119
FAX 026-235-0517
E-mail tokei@pref.nagano.lg.jp

結果の概要

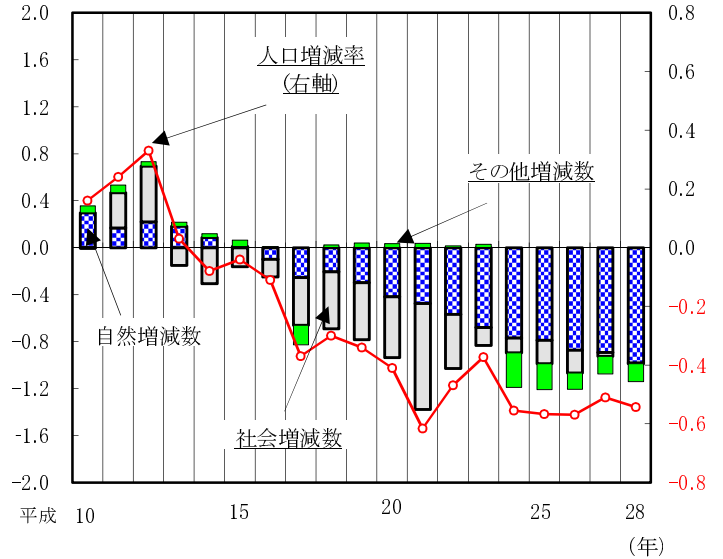
(1) 人口 人口増減数は△11,389人

平成28年1年間の人口減少数は11,389人となり、15年連続の減少となりました。人口増減率は△0.54%です。

(万人) 人口の推移 (各年1月1日現在)



(万人) 人口増減数・増減率の推移 (%) (年)

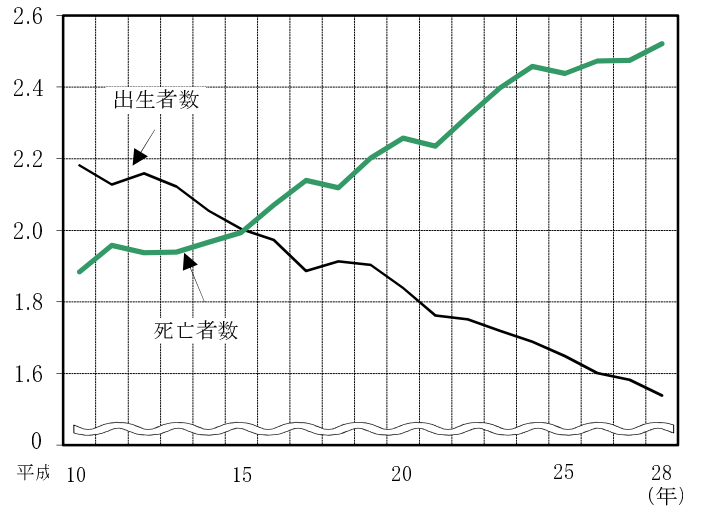


(2) 自然動態 自然増減数は△9,821人

平成28年中の自然動態は、出生者数が15,387人に対し、死亡者数が25,208人で、自然増減数(出生者数と死亡者数の差)は9,821人の減少となりました。

自然動態は、統計調査を開始した昭和50年以降増加が続いていましたが、平成16年に減少に転じてからは、13年連続で減少となっています。

(万人) 自然動態の推移

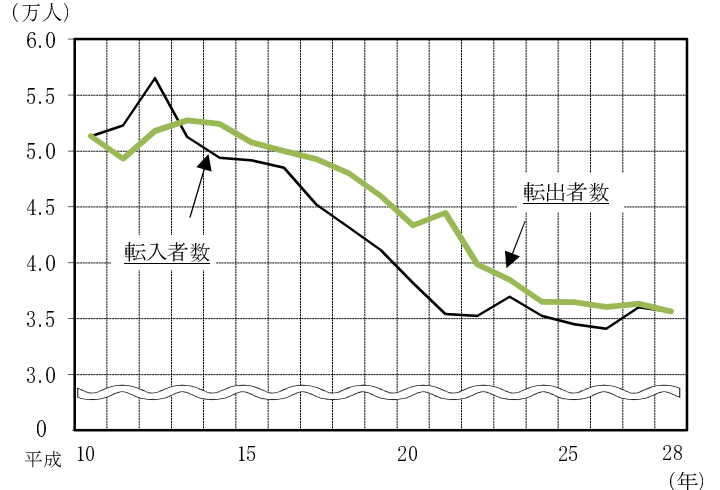


(3) 社会動態 社会増減数は△45人

平成28年中の社会動態は、県外からの転入者数が35,598人に対し、県外への転出者数が35,643人で、45人の転出超過(社会減少)となりました。

社会動態の推移をみると、平成13年から16年連続で転出超過が続いています。

(万人) 社会動態の推移



(4) 市町村別の人口動態 1市2町6村で人口増加、18市21町29村で人口減少

- ・人口増加数が最も多いのは南箕輪村(163人)
 - ・人口増加率が最も高いのは北相木村(1.86%)
 - ・自然増加数が最も多いのは南箕輪村(43人)
 - ・社会増加数が最も多いのは川上村(585人)
- 人口減少数が最も多いのは長野市(△1,539人)
 - 人口減少率が最も高いのは平谷村(△4.83%)
 - 自然増加率が最も高いのは南箕輪村(0.28%)
 - 社会増加率が最も高いのは川上村(14.61%)

平成28年中の市町村別異動状況等

市町村	平成28年1月1日	平成29年1月1日	人口 増減数 (人)	自 然 増 減 数 (人)	社 会 増 減 数 (人)	そ の 他 増 減 数 (人)	人 口 増 減 率 (%)	自 然 増 減 率 (%)	社 会 増 減 率 (%)	
	現在 総人口 (人)	現在 総人口 (人)								うち 県外 増 減 数 (人)
県 計	2,096,272	2,084,883	△ 11,389	△ 9,821	△ 236	△ 45	△ 1,523	△ 0.54	△ 0.47	△ 0.00
長野市	377,449	375,910	△ 1,539	△ 1,239	△ 229	△ 531	△ 71	△ 0.41	△ 0.33	△ 0.06
松本市	243,198	242,708	△ 490	△ 382	△ 14	△ 72	△ 94	△ 0.20	△ 0.16	△ 0.01
上田市	156,697	156,329	△ 368	△ 659	542	201	△ 251	△ 0.23	△ 0.42	0.35
岡谷市	50,016	49,652	△ 364	△ 231	△ 120	△ 9	△ 13	△ 0.73	△ 0.46	△ 0.24
飯田市	101,566	100,827	△ 739	△ 438	△ 265	△ 194	△ 36	△ 0.73	△ 0.43	△ 0.26
諏訪市	50,066	49,644	△ 422	△ 148	△ 206	21	△ 68	△ 0.84	△ 0.30	△ 0.41
須坂市	50,735	50,468	△ 267	△ 239	0	△ 74	△ 28	△ 0.53	△ 0.47	0.00
小諸市	42,462	42,105	△ 357	△ 221	△ 157	△ 100	21	△ 0.84	△ 0.52	△ 0.37
伊那市	68,223	67,810	△ 413	△ 331	△ 75	△ 7	△ 7	△ 0.61	△ 0.49	△ 0.11
駒ヶ根市	32,778	32,608	△ 170	△ 128	△ 31	△ 47	△ 11	△ 0.52	△ 0.39	△ 0.09
中野市	43,863	43,434	△ 429	△ 235	△ 205	△ 66	11	△ 0.98	△ 0.54	△ 0.47
大町市	27,978	27,551	△ 427	△ 228	△ 203	△ 34	4	△ 1.53	△ 0.81	△ 0.73
飯山市	21,345	20,860	△ 485	△ 204	△ 275	△ 84	△ 6	△ 2.27	△ 0.96	△ 1.29
茅野市	55,930	55,848	△ 82	△ 154	90	53	△ 18	△ 0.15	△ 0.28	0.16
塩尻市	66,982	67,056	74	△ 114	186	65	2	0.11	△ 0.17	0.28
佐久市	99,416	99,172	△ 244	△ 408	161	42	3	△ 0.25	△ 0.41	0.16
千曲市	60,230	60,033	△ 197	△ 344	143	△ 56	4	△ 0.33	△ 0.57	0.24
東御市	30,087	29,885	△ 202	△ 157	△ 25	△ 17	△ 20	△ 0.67	△ 0.52	△ 0.08
安曇野市	95,394	94,979	△ 415	△ 470	20	△ 206	35	△ 0.44	△ 0.49	0.02
市 計	1,674,415	1,666,879	△ 7,536	△ 6,330	△ 663	△ 1,115	△ 543	△ 0.45	△ 0.38	△ 0.04
南佐久郡	24,601	24,214	△ 387	△ 242	526	638	△ 671	△ 1.57	△ 0.98	2.14
小海町	4,630	4,539	△ 91	△ 54	△ 43	△ 7	6	△ 1.97	△ 1.17	△ 0.93
佐久穂町	11,126	10,898	△ 228	△ 134	△ 85	△ 32	△ 9	△ 2.05	△ 1.20	△ 0.76
川上村	4,003	3,925	△ 78	△ 5	585	628	△ 658	△ 1.95	△ 0.12	14.61
南牧村	3,092	3,098	6	△ 33	49	24	△ 10	0.19	△ 1.07	1.58
南相木村	996	986	△ 10	△ 5	△ 5	△ 6	0	△ 1.00	△ 0.50	△ 0.50
北相木村	754	768	14	△ 11	25	31	0	1.86	△ 1.46	3.32
北佐久郡	41,316	41,386	70	△ 177	341	398	△ 94	0.17	△ 0.43	0.83
軽井沢町	18,958	19,066	108	△ 85	204	242	△ 11	0.57	△ 0.45	1.08
御代田町	15,132	15,145	13	△ 57	157	169	△ 87	0.09	△ 0.38	1.04
立科町	7,226	7,175	△ 51	△ 35	△ 20	△ 13	4	△ 0.71	△ 0.48	△ 0.28
小 泉 郡	10,446	10,252	△ 194	△ 154	△ 38	14	△ 2	△ 1.86	△ 1.47	△ 0.36
長和町	6,125	5,986	△ 139	△ 80	△ 57	△ 4	△ 2	△ 2.27	△ 1.31	△ 0.93
青木村	4,321	4,266	△ 55	△ 74	19	18	0	△ 1.27	△ 1.71	0.44
諏 訪 郡	42,224	42,037	△ 187	△ 284	80	50	17	△ 0.44	△ 0.67	0.19
下諏訪町	20,192	20,039	△ 153	△ 108	△ 62	△ 28	17	△ 0.76	△ 0.53	△ 0.31
富士見町	14,461	14,406	△ 55	△ 122	69	42	△ 2	△ 0.38	△ 0.84	0.48
原村	7,571	7,592	21	△ 54	73	36	2	0.28	△ 0.71	0.96
上 伊 那 郡	83,226	82,887	△ 339	△ 318	46	△ 31	△ 67	△ 0.41	△ 0.38	0.06
辰野町	19,726	19,464	△ 262	△ 195	△ 68	1	1	△ 1.33	△ 0.99	△ 0.34
箕輪町	25,212	25,174	△ 38	△ 44	32	6	△ 26	△ 0.15	△ 0.17	0.13
飯島町	9,517	9,429	△ 88	△ 57	△ 26	△ 13	△ 5	△ 0.92	△ 0.60	△ 0.27
南箕輪村	15,113	15,276	163	43	133	△ 44	△ 13	1.08	0.28	0.88
川村	4,841	4,783	△ 58	△ 36	△ 17	△ 4	△ 5	△ 1.20	△ 0.74	△ 0.35
中宮田村	8,817	8,761	△ 56	△ 29	△ 8	23	△ 19	△ 0.64	△ 0.33	△ 0.09

市町村	平成28年1月1日	平成29年1月1日	人口 増減数 (人)	自然 増減数 (人)	社会 増減数 (人)	増減数		その他 増減数 (人)	人口 増減率 (%)	自然 増減率 (%)	社会 増減率 (%)
	現在総人口 (人)	現在総人口 (人)				うち県外 (人)	(人)				
下伊那郡	60,469	59,751	△ 718	△ 601	△ 121	△ 123	4	△ 1.19	△ 0.99	△ 0.20	
松川町	13,143	13,043	△ 100	△ 79	△ 23	△ 29	2	△ 0.76	△ 0.60	△ 0.17	
高森町	13,048	12,925	△ 123	△ 78	△ 50	△ 61	5	△ 0.94	△ 0.60	△ 0.38	
阿南町	4,934	4,774	△ 160	△ 99	△ 60	△ 23	△ 1	△ 3.24	△ 2.01	△ 1.22	
阿智村	6,520	6,477	△ 43	△ 68	30	20	△ 5	△ 0.66	△ 1.04	0.46	
平谷村	476	453	△ 23	△ 6	△ 16	△ 7	△ 1	△ 4.83	△ 1.26	△ 3.36	
根羽村	967	939	△ 28	△ 23	△ 5	5	0	△ 2.90	△ 2.38	△ 0.52	
下條村	3,835	3,752	△ 83	△ 47	△ 35	△ 17	△ 1	△ 2.16	△ 1.23	△ 0.91	
売木村	573	560	△ 13	△ 7	△ 7	3	1	△ 2.27	△ 1.22	△ 1.22	
龍村	1,348	1,314	△ 34	△ 36	△ 2	2	4	△ 2.52	△ 2.67	△ 0.15	
泰阜村	1,697	1,655	△ 42	△ 27	△ 15	△ 6	0	△ 2.47	△ 1.59	△ 0.88	
喬木村	6,311	6,283	△ 28	△ 53	25	3	0	△ 0.44	△ 0.84	0.40	
豊丘村	6,595	6,553	△ 42	△ 58	16	△ 26	0	△ 0.64	△ 0.88	0.24	
大鹿村	1,022	1,023	1	△ 20	21	13	0	0.10	△ 1.96	2.05	
木曾郡	28,253	27,688	△ 565	△ 388	△ 177	△ 113	0	△ 2.00	△ 1.37	△ 0.63	
上松町	4,639	4,559	△ 80	△ 66	△ 19	△ 16	5	△ 1.72	△ 1.42	△ 0.41	
南木曾町	4,278	4,209	△ 69	△ 36	△ 31	△ 20	△ 2	△ 1.61	△ 0.84	△ 0.72	
木曾町	11,768	11,519	△ 249	△ 191	△ 55	△ 32	△ 3	△ 2.12	△ 1.62	△ 0.47	
木祖村	2,916	2,870	△ 46	△ 36	△ 10	△ 14	0	△ 1.58	△ 1.23	△ 0.34	
王滝村	839	806	△ 33	△ 11	△ 22	△ 7	0	△ 3.93	△ 1.31	△ 2.62	
大桑村	3,813	3,725	△ 88	△ 48	△ 40	△ 24	0	△ 2.31	△ 1.26	△ 1.05	
東筑摩郡	22,162	21,954	△ 208	△ 196	△ 9	11	△ 3	△ 0.94	△ 0.88	△ 0.04	
麻績村	2,785	2,756	△ 29	△ 50	20	0	1	△ 1.04	△ 1.80	0.72	
生坂村	1,825	1,791	△ 34	△ 19	△ 15	7	0	△ 1.86	△ 1.04	△ 0.82	
山形村	8,399	8,368	△ 31	△ 50	21	27	△ 2	△ 0.37	△ 0.60	0.25	
朝日村	4,458	4,447	△ 11	△ 24	13	△ 4	0	△ 0.25	△ 0.54	0.29	
筑北村	4,695	4,592	△ 103	△ 53	△ 48	△ 19	△ 2	△ 2.19	△ 1.13	△ 1.02	
北安曇郡	32,108	31,742	△ 366	△ 298	50	187	△ 118	△ 1.14	△ 0.93	0.16	
池田町	9,919	9,802	△ 117	△ 141	21	17	3	△ 1.18	△ 1.42	0.21	
松川村	9,960	9,860	△ 100	△ 68	△ 29	△ 27	△ 3	△ 1.00	△ 0.68	△ 0.29	
白馬村	9,302	9,207	△ 95	△ 71	90	188	△ 114	△ 1.02	△ 0.76	0.97	
小谷村	2,927	2,873	△ 54	△ 18	△ 32	9	△ 4	△ 1.84	△ 0.61	△ 1.09	
埴科郡	14,847	14,583	△ 264	△ 118	△ 137	△ 5	△ 9	△ 1.78	△ 0.79	△ 0.92	
坂城町	14,847	14,583	△ 264	△ 118	△ 137	△ 5	△ 9	△ 1.78	△ 0.79	△ 0.92	
上高井郡	17,714	17,516	△ 198	△ 132	△ 54	△ 57	△ 12	△ 1.12	△ 0.75	△ 0.30	
小布施町	10,699	10,596	△ 103	△ 78	△ 12	△ 33	△ 13	△ 0.96	△ 0.73	△ 0.11	
高山村	7,015	6,920	△ 95	△ 54	△ 42	△ 24	1	△ 1.35	△ 0.77	△ 0.60	
下高井郡	20,625	20,350	△ 275	△ 260	△ 2	53	△ 13	△ 1.33	△ 1.26	△ 0.01	
山ノ内町	12,465	12,243	△ 222	△ 153	△ 57	30	△ 12	△ 1.78	△ 1.23	△ 0.46	
木島平村	4,644	4,590	△ 54	△ 67	13	△ 13	0	△ 1.16	△ 1.44	0.28	
野沢温泉村	3,516	3,517	1	△ 40	42	36	△ 1	0.03	△ 1.14	1.19	
上水内郡	22,088	21,714	△ 374	△ 273	△ 89	36	△ 12	△ 1.69	△ 1.24	△ 0.40	
信濃町	8,431	8,295	△ 136	△ 99	△ 34	39	△ 3	△ 1.61	△ 1.17	△ 0.40	
飯綱町	11,012	10,870	△ 142	△ 124	△ 11	△ 1	△ 7	△ 1.29	△ 1.13	△ 0.10	
小川村	2,645	2,549	△ 96	△ 50	△ 44	△ 2	△ 2	△ 3.63	△ 1.89	△ 1.66	
下水内郡	1,938	1,899	△ 39	△ 50	11	12	0	△ 2.01	△ 2.58	0.57	
栄村	1,938	1,899	△ 39	△ 50	11	12	0	△ 2.01	△ 2.58	0.57	
郡計	422,017	417,973	△ 4,044	△ 3,491	427	1,070	△ 980	△ 0.96	△ 0.83	0.10	

注) 市町村別の人口には、県外及び県内の各市町村相互間の移動をすべて含めて算出していますが、県計は県内の移動を除いて推計しているため、県計と市町村合計は一致しません。