



長野県鉱工業指数 平成29年5月分(速報)をお知らせします

概況

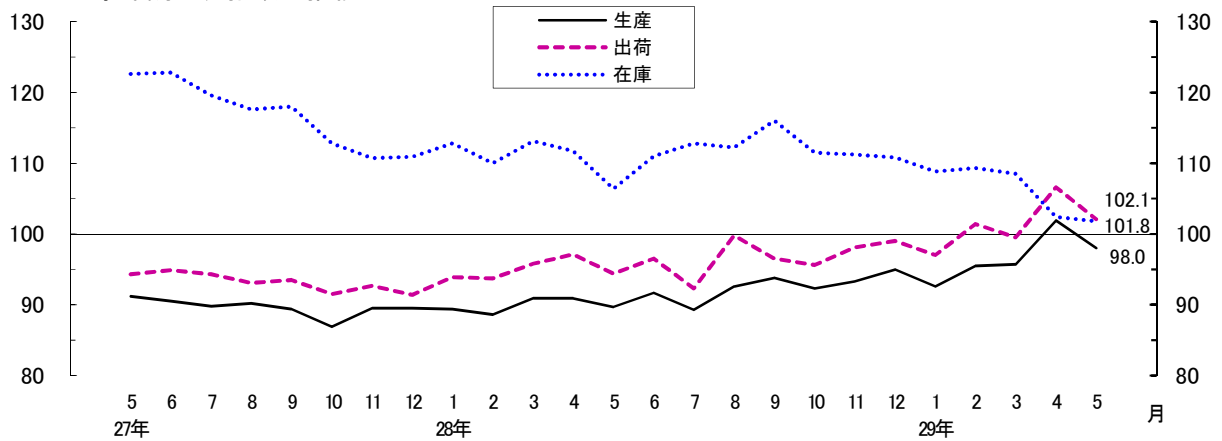
平成29年5月の長野県鉱工業指数は、前月比(季節調整済指数)で、生産は3.8%減と4か月ぶりの低下、出荷は4.2%減と2か月ぶりの低下、在庫は0.6%減と3か月連続の低下となりました。

前年同月比(原指数)では、生産は11.3%増と10か月連続の上昇、出荷は9.4%増と10か月連続の上昇、在庫は4.4%減と22か月連続の低下となりました。

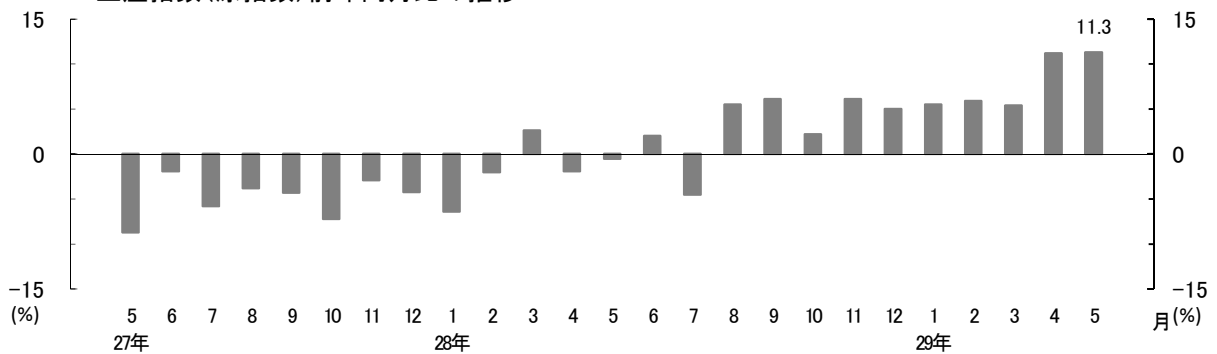
項目	季節調整済指数	前月比(%)	平成22年=100	
			原指数	前年同月比(%)
生産	98.0 (101.9)	△ 3.8 (6.5)	94.8 (98.5)	11.3 (11.2)
出荷	102.1 (106.6)	△ 4.2 (7.1)	98.7 (103.2)	9.4 (8.6)
在庫	101.8 (102.4)	△ 0.6 (△ 5.6)	102.9 (98.5)	△ 4.4 (△ 8.3)

※()内の数値は、平成29年4月分確報値

季節調整済指数の推移



生産指数(原指数)前年同月比の推移



※1) 季節調整済指数とは、原指数を季節調整(毎年季節的に繰り返される変動を取り除くこと)した指数のことで、原指数 ÷ 季節指数により算出します。
 ※2) 原指数とは、生産等の基準数量(基準となる年の月平均の数量)に対する当月の数量の割合のことで、当月の数量 ÷ 基準数量により算出します。



長野県PRキャラクター「アルクマ」
(盛州DCバージョン) ©長野県アルクマ



世界級リゾートへ、
ようこそ。山の信州
信州デスティネーションキャンペーン
2017.7.1-9.30

しあわせ信州創造プラン(長野県総合5か年計画)推進中

企画振興部 情報政策課統計室 統計第一係
 (室長) 武井 新彦 (担当) 番場 一吉
 電話: 026-235-7070 (直通)
 026-232-0111 (代表) 内線5118
 F A X : 026-235-0517
 E-mail tokei@pref.nagano.lg.jp

(2) 生産・出荷・在庫の業種別動向

		主な業種	季節調整済指数	前月比(%)	主な品目
生産	上昇 4業種	化学工業	66.9	11.7	医薬品
		紙・紙加工品工業	101.7	12.7	
		プラスチック製品工業	94.6	2.9	プラスチック製品
	17業種 低下 12業種	はん用・生産用・業務用機械工業	128.9	△ 8.7	(生)金属工作機械
		輸送機械工業	107.7	△ 10.6	自動車部品
		電気機械工業	197.6	△ 5.5	

出荷	上昇 4業種	情報通信機械工業	69.5	6.3	
		その他工業	114.0	4.2	
		繊維工業	65.8	3.8	ニット・繊維二次製品
	17業種 低下 12業種	はん用・生産用・業務用機械工業	133.0	△ 8.3	(生)金属工作機械
		電気機械工業	191.8	△ 8.1	電気計測器
		輸送機械工業	88.8	△ 11.5	自動車部品

在庫	上昇 7業種	電気機械工業	118.0	27.3	
		情報通信機械工業	90.2	22.1	
		食料品工業	161.7	8.5	飲料
	16業種 低下 9業種	電子部品・デバイス工業	67.3	△ 25.6	
		はん用・生産用・業務用機械工業	55.5	△ 6.7	
		化学工業	129.0	△ 10.2	医薬品

※「主な業種」については、寄与度(全体に与える影響)の大きいものを掲載してあります。

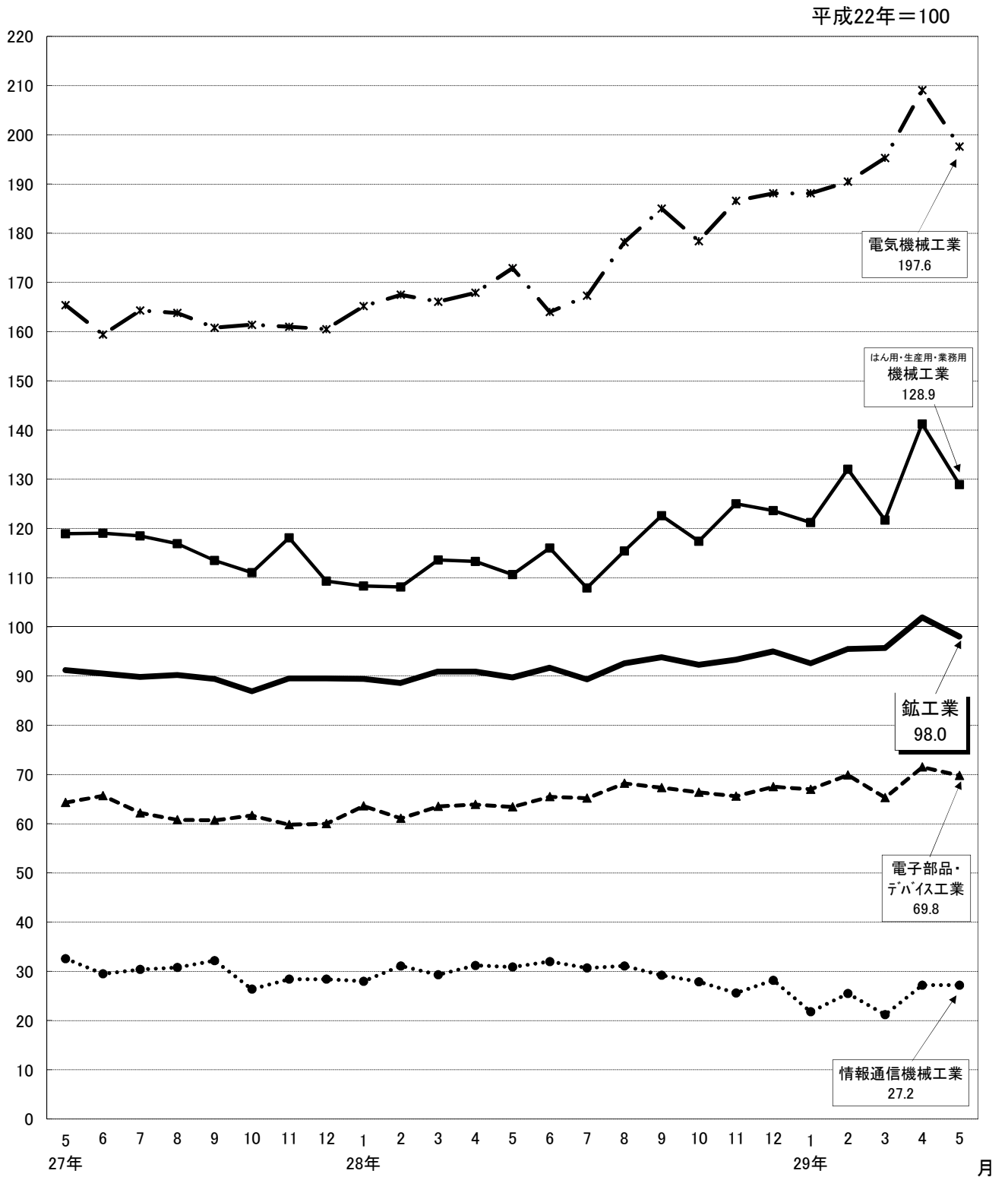
※「主な品目」については、対象事業所が少数の場合は掲載していません。

※前月比が横ばいの業種は業種数に含まれません。

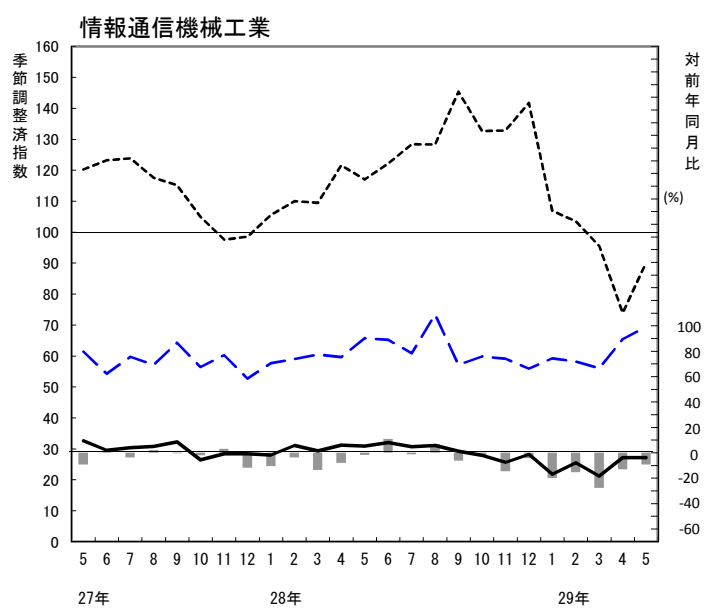
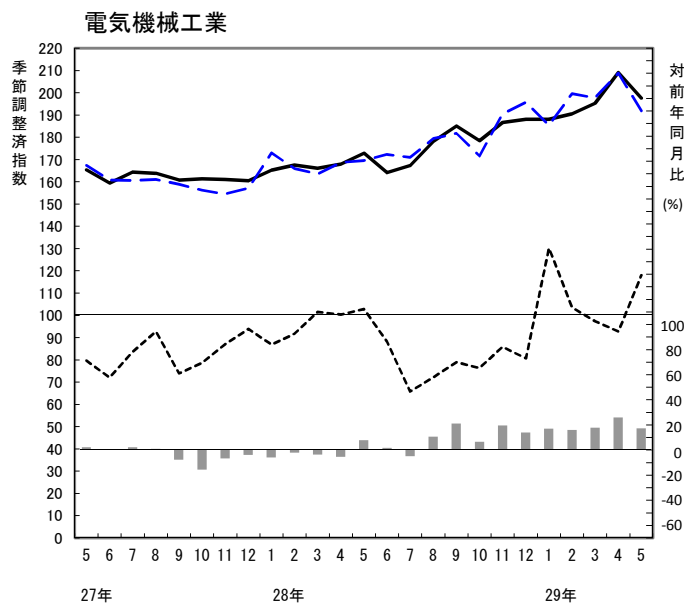
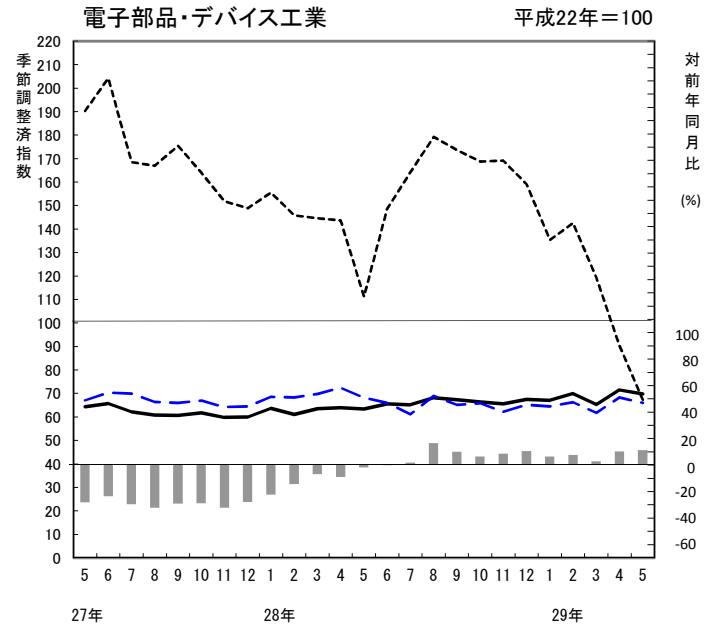
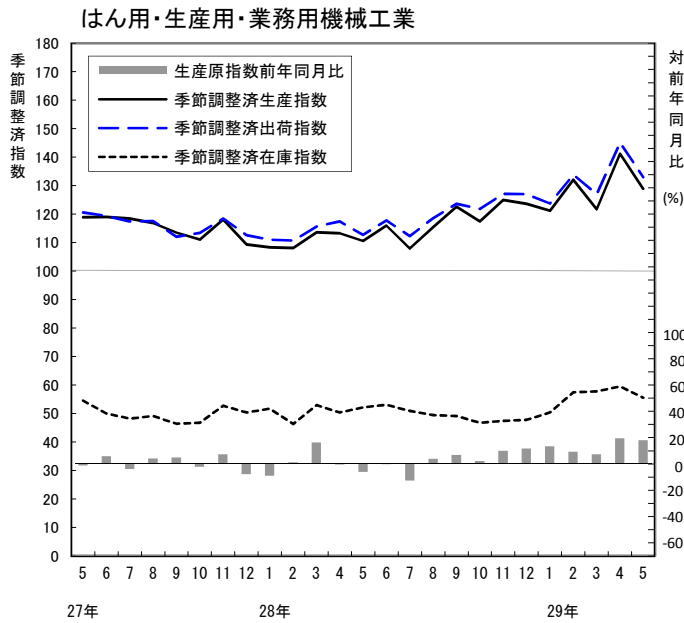
※「はん用・生産用・業務用機械工業」に係る、「主な品目」の()内は次の区分によります。

(は):はん用機械 (生):生産用機械 (業):業務用機械

(3) 主な業種の生産指数(季節調整済指数)の推移



(4) 主な業種の生産指数等の推移



(5) 財別の動き(季節調整済指数)

平成22年=100

項目	最終需要財		投資財		消費財		生産財	
	指数	前月比(%)	指数	前月比(%)	指数	前月比(%)	指数	前月比(%)
生産	99.6 (103.8)	△ 4.0 (4.8)	117.2 (122.5)	△ 4.3 (9.8)	84.1 (87.1)	△ 3.4 (2.5)	95.3 (99.5)	△ 4.2 (7.6)
出荷	110.0 (114.8)	△ 4.2 (6.6)	120.2 (129.7)	△ 7.3 (8.2)	100.3 (102.8)	△ 2.4 (8.3)	93.7 (98.5)	△ 4.9 (8.2)
在庫	116.1 (111.6)	4.0 (△ 1.9)	101.4 (103.0)	△ 1.6 (3.4)	123.7 (115.7)	6.9 (△ 4.3)	80.7 (89.8)	△ 10.1 (△ 11.1)

※()内の数値は、平成29年4月分確報値